



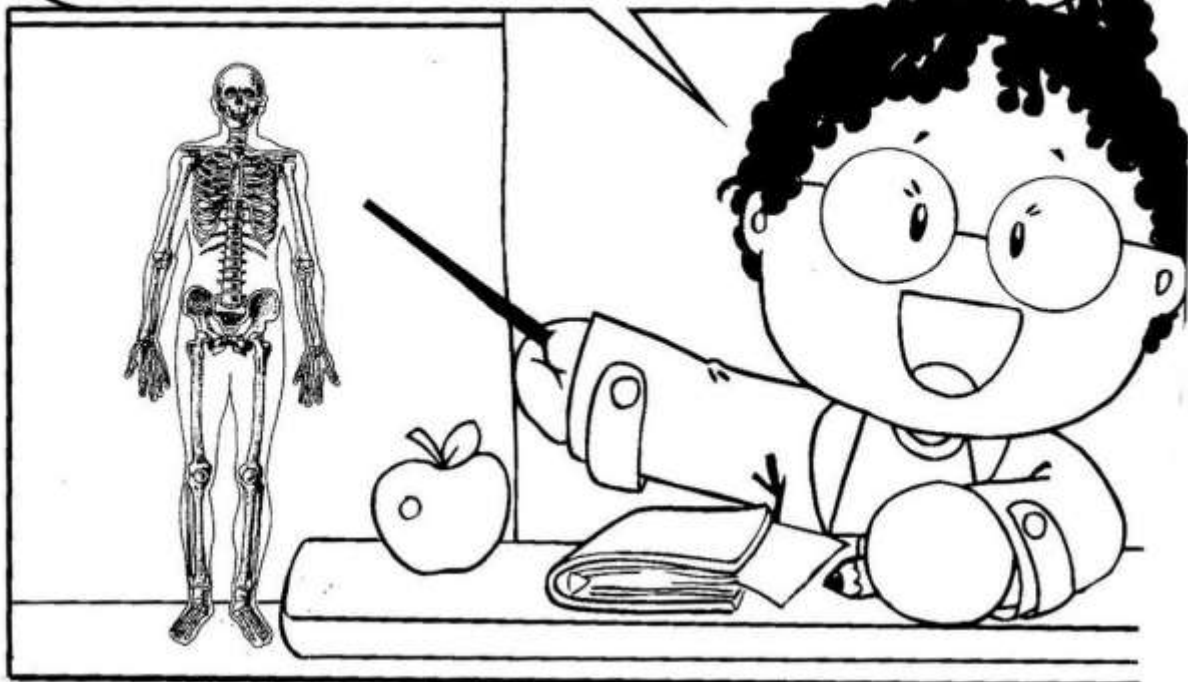
Ciências Naturais

Descobrimo o corpo humano

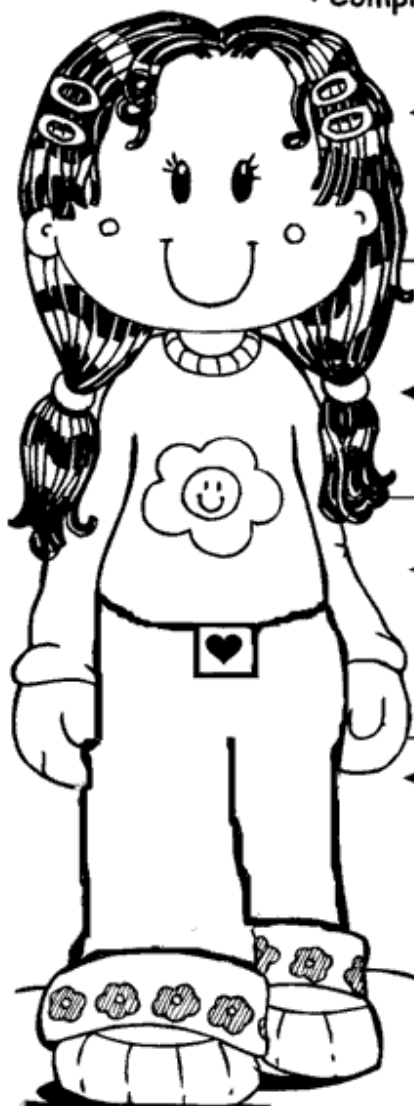
► Cabeça, tronco e membros

► **Leia:**

- Na cabeça crescem os cabelos, estão os olhos o nariz, a boca e as orelhas.
- O tronco é formado pelo tórax e abdômen.
- Os membros são superiores e inferiores:
 - * Os membros superiores são os braços (direito e esquerdo).
 - * Os membros inferiores são as pernas (direita e esquerda).
- O nosso corpo é recoberto pela pele e possui ossos e músculos.
- Os ossos são duros e servem para:
 - * proteger e sustentar as partes moles do corpo;
 - * ajudar nos movimentos.
- Os ossos do corpo formam o esqueleto do ser humano, que tem mais de duzentos ossos.
- Os músculos podem se contrair (encurtar), fazendo com que o corpo ou uma parte dele se movimente.



♥ Complete e leia:



ça be ca

← Na crescem os cabelos, onde também estão os olhos, o nariz, a boca e as orelhas.

co tron

← O é formado pelo tórax e abdômen.

← Os membros superiores são os (direito e esquerdo).

ços bra

← Os membros inferiores são as (direita e esquerda).

nas per

O nosso corpo é recoberto pela pele e possui ossos e músculos.

Leia os nomes das partes do corpo e escreva de acordo com o modelo, no quadro abaixo.

| | | | |
|-----------|--------------|----------|---------|
| COTOVELOS | CALCANHARES | DENTES | ORELHAS |
| MÃO | DEDOS DA MÃO | BOCA | BARRIGA |
| BRAÇOS | UNHAS DA MÃO | ESTÔMAGO | COSTAS |
| COXAS | UMBIGO | JOELHOS | PEITO |
| OLHOS | LÍNGUA | PERNAS | PÉS |

QUADRO DAS PARTES DO CORPO

| CABEÇA | TRONCO | MEMBROS SUPERIORES | MEMBROS INFERIORES |
|--------|--------|--------------------|--------------------|
| OLHOS | UMBIGO | | |
| | | | |
| | | | |
| | | | JOELHOS |

Cruzadinha do Corpo Humano

The crossword puzzle grid is as follows:

| | | | | | | | | | |
|--|--|---|--|--|--|--|--|--|--|
| | | C | | | | | | | |
| | | O | | | | | | | |
| | | R | | | | | | | |
| | | P | | | | | | | |
| | | O | | | | | | | |
| | | H | | | | | | | |
| | | U | | | | | | | |
| | | M | | | | | | | |
| | | A | | | | | | | |
| | | N | | | | | | | |
| | | O | | | | | | | |

- 1 - Órgão vital que bombeia sangue para as veias e artérias.
- 2 - Partes duras que dão sustentação ao nosso corpo.
- 3 - São os membros superiores.
- 4 - Sustenta a cabeça.
- 5 - É o sentido da pele.
- 6 - São os órgãos do sentido da visão.
- 7 - São os órgãos da audição.
- 8 - Parte carnosa do corpo.
- 9 - É uma das partes do corpo.
- 10 - Órgão do sentido do paladar.
- 11 - É o sentido que nos faz sentir cheiros.



Recorte e cole as partes do corpo no lugar correto. Ah! Depois faça aquele colorido hein.

