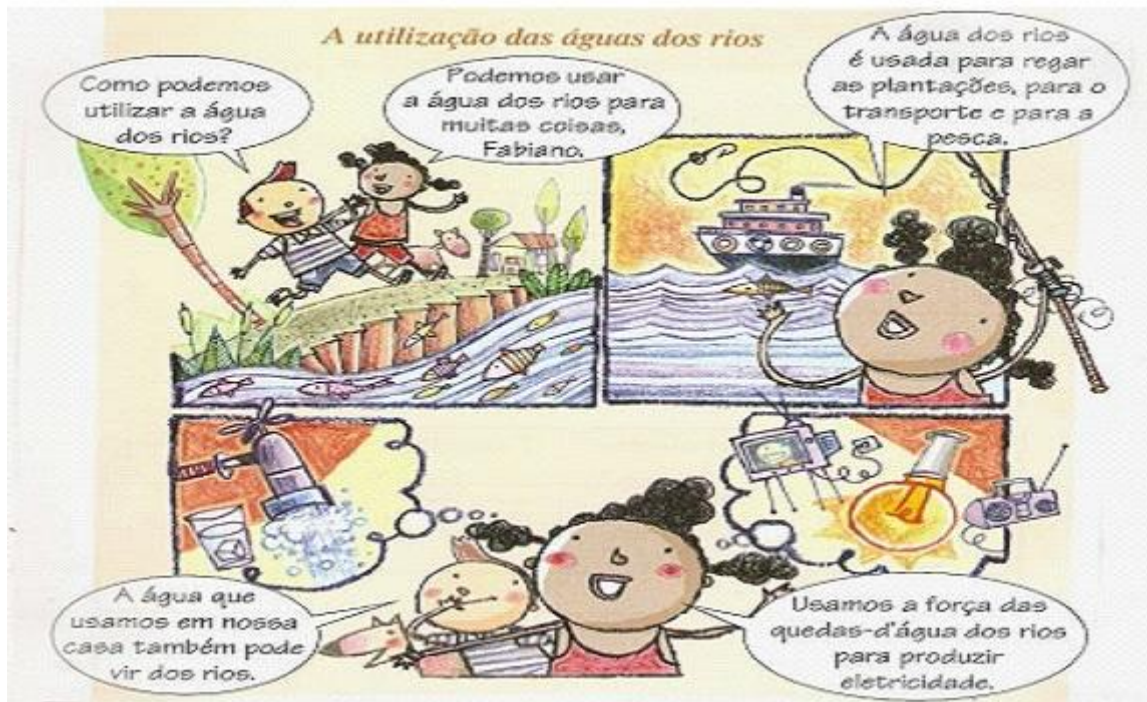


Leia as tirinhas e responda:



Quais foram as maneiras de utilizar o rio que Raquel apresentou a Fabiano?

Muitos aparelhos em nossa casa funcionam com energia elétrica.

a) No Brasil, onde é produzida a maior parte dessa energia?

Marque um X na resposta certa.

() estação de tratamento () usina hidrelétrica

b) Escreva uma atitude que devemos ter para evitar o desperdício de energia elétrica.

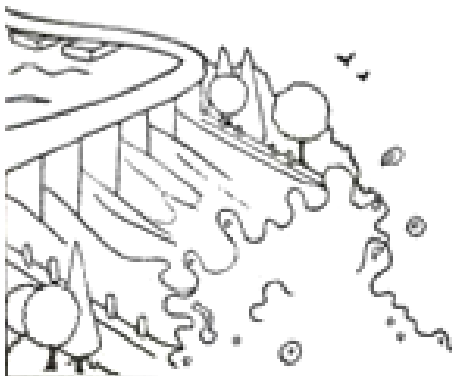
Responda as questões abaixo:

ca fi grá dro Hi

- **Bacia** é uma vasta região de terra banhada por um grande rio e seus afluentes. As bacias hidrográficas do Brasil são as bacias do Amazonas, do Tocantins, do São Francisco, do Paraná, do Uruguai e as do Atlântico Sul.



❖ Assim funciona uma usina hidrelétrica. (numere de 1 a 3)



- () A força que sai da turbina passa para um grande gerador e é transformada em energia elétrica.
- () Nas usinas são construídos grandes lagos artificiais.
- () A água acumulada passa por barragens e movimenta máquinas chamadas turbinas.

Observe a imagem abaixo:



a) Essa imagem mostra um rio limpo ou poluído? Justifique.

b) A água desse rio é própria para consumo? Justifique.

c) O que pode ser feito para evitar a poluição dos rios? Cite um exemplo do que podemos fazer para que a poluição dos rios seja evitada.
