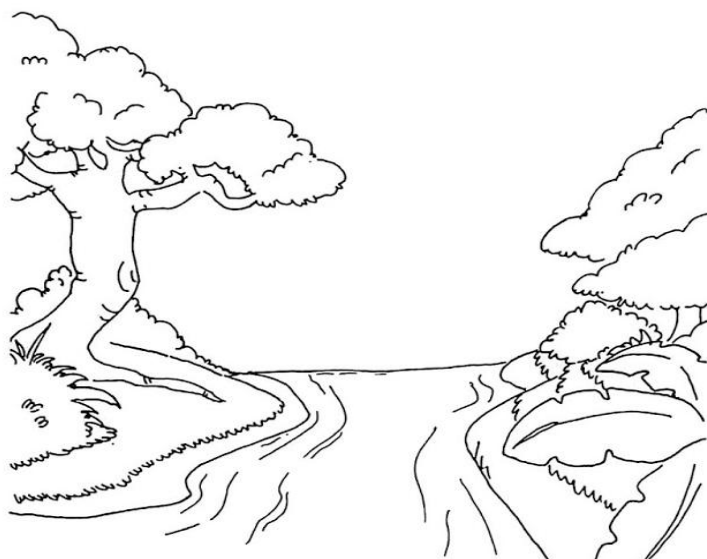


As paisagens

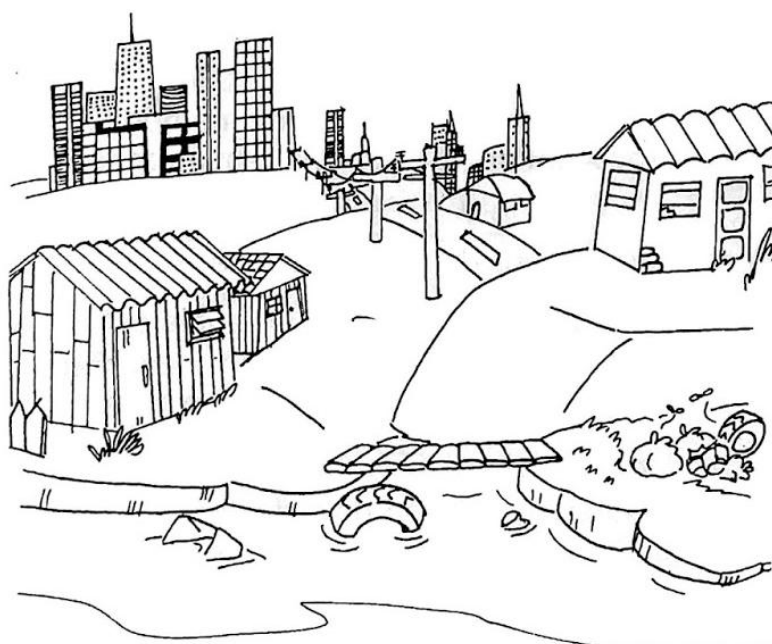
Tudo o que existe num lugar faz parte da paisagem desse lugar: casas, ruas, rios, montanhas, árvores, praças, estradas, pontes.

Oberve o desenho que mostra a Natureza com ela é.

Trata-se de uma paisagem natural, porque ainda não foi modificada pelo homem.



Agora observe este outro desenho.



O homem modificou bastante a paisagem natural. Derrubou árvores, canalizou rios, modificou a forma dos terrenos para construir prédios, ruas, avenidas, pontes, viadutos, etc.

1- Com base na informação acima e tudo que já falamos por que o homem transforma as paisagens?

2- Enumere a segunda coluna a partir da primeira com base nos conceitos de paisagem natural e paisagem cultural:

(1) Paisagem Natural

(2) Paisagem Cultural

- () Parque ambiental criado no espaço urbano de uma cidade
- () Reserva ambiental em área rural
- () Hotel fazenda reservado para o turismo
- () Floresta equatorial não ocupada pelo homem
- () A rua de uma cidade industrializada
- () Área do espaço urbano dedicada à promoção de práticas culturais

TEXTO: UMA PAISAGEM DIFERENTE
(Inverno/2012)

Olho e vejo o mar de nuvens
Branças e resplandecentes
O sol majestoso a brilhar
Uma paisagem diferente.

Longe bem longe sem fim
Pontos pequenos a avistar
Manhã muito maravilhosa
Paisagens douradas no ar.

A Terra verde e marrom
Um horizonte inspirador
Como pode alguém não crer
Que existe um Criador?

Paisagem branca emocionante
Tal como campo a ser ceifado
Horizonte sem montanhas
Como o mar com ondas quebradas.

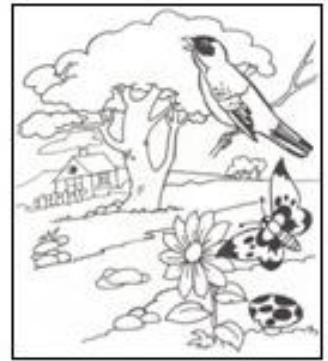
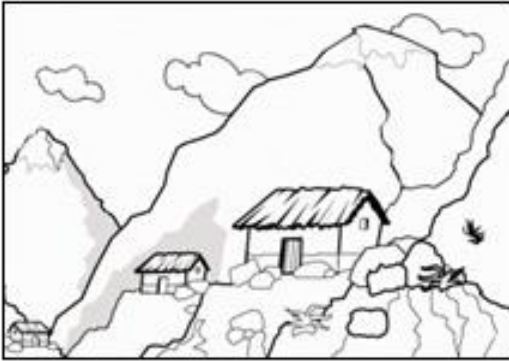
Não vejo os lindos montes
Sobre as nuvens vou passeando
Como uma música maravilhosa
Mas as lágrimas vou disfarçando.

(Adaptação do poema de Christiano Nunes)



3- O texto fala de uma paisagem natural ou modificada? Copie uma estrofe que comprove sua resposta.

4- Pinte somente a paisagem modificada:



5- Pinte somente a paisagem natural:

