

TEATRO-MUSEU DALÍ

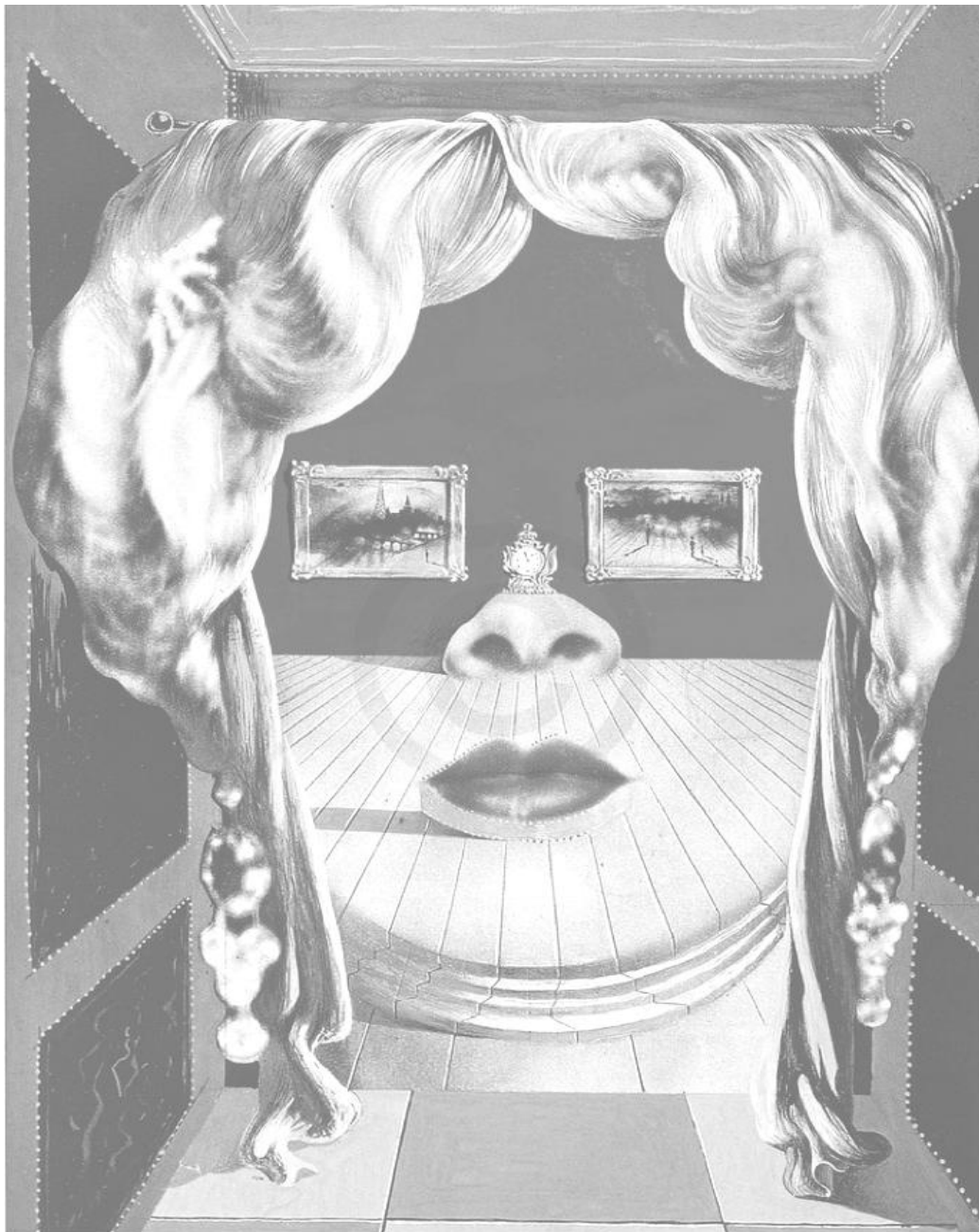


No ano de 1961, começa a ser estruturado o Teatro-Museu Dalí, em Figueres na Catalunha. O espaço foi pensado e projetado pelo próprio Salvador Dalí. No dia 28 de setembro, o museu é inaugurado pelo pintor.

O Teatro-Museu Dalí é considerado a maior obra de arte dele. Com uma fachada impactante, enfeitada por ovos, abriga as maiores obras do pintor, inclusive as que ele criou especialmente para o espaço.

No local, os visitantes têm a chance de ver as obras cuidadosamente, podendo analisá-las e realizando duplas, triplas ou diversas interpretações. Quem visita o museu é presenteado com ilusões de óptica, que divertem e impressionam ao mesmo tempo.

No Museu, há uma sala em homenagem à atriz e escritora norte-americana Mae West, pela qual Dalí tinha enorme fascínio. No local, são expostas as esculturas de uma enorme boca e de um nariz que, olhadas de longe, formam o rosto da atriz. O Teatro-Museu Dalí é considerado o maior exemplo de arquitetura surrealista do mundo.



Salvador Dalí