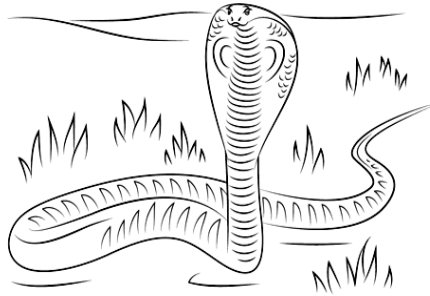


Família Silábica da Naja

Naja



na – ne – ni – no – nu – não

Na – Ne – Ni – No – Nu – Não

Navio – não – nada – mano – Naná – Neide – novo – Neco – cano – senado – Nina
pena – piano – banana – canudo – anão – anã – canela – caneca – anima – pano

O macaco come banana.

O sapo pulou no caneco.

A Nina é minha babá.

Mamãe toca o piano.

Lia é a boneca da Neide.

A pena da ave voou.

Anima, não é nada!

Tomo suco no canudo.

Não vi a canela do anão.

