

Assista os vídeos https://youtu.be/1WsYrskW_rU e <https://youtu.be/6qYZmy2Tbk0> e responda as questões das páginas 91 e até 96.



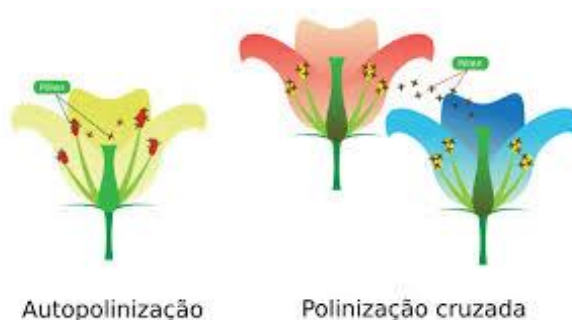
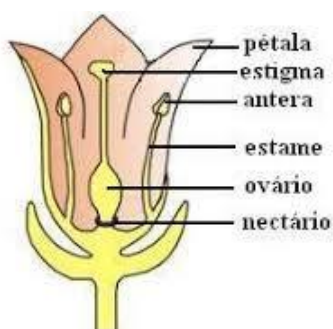
As plantas com flores têm várias partes diferentes que são importantes na polinização. As flores têm partes masculinas chamadas estames que produzem um pó pegajoso chamado pólen.

As flores também têm uma parte feminina chamada pistilo. O topo do pistilo é chamado de estigma e geralmente é pegajoso. As sementes são feitas na base do pistilo, no óvulo.

Para ser polinizado, o pólen deve ser movido de um estame para o estigma. Quando o pólen do estame de uma planta é transferido para o estigma da mesma planta, é chamado de autopolinização.

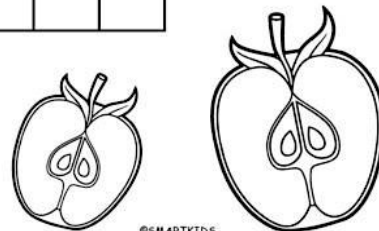
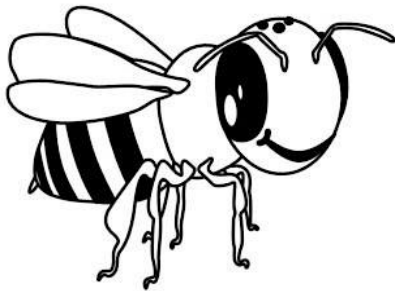
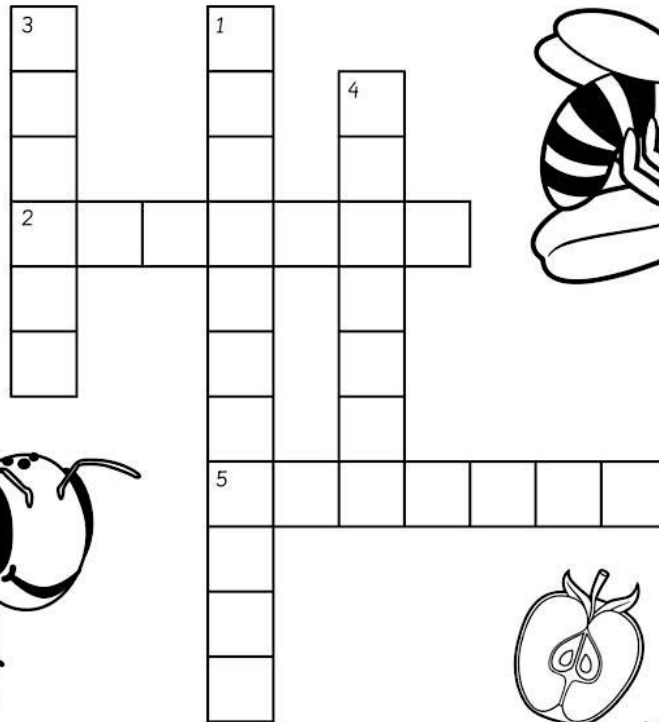
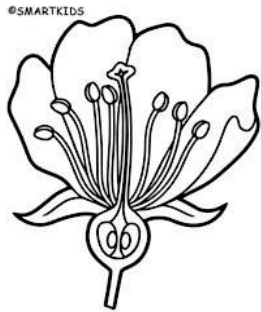
Quando o pólen do estame de uma planta é transferido para o estigma de uma planta diferente, ele é chamado de **polinização cruzada**. A polinização cruzada produz plantas mais fortes.

As plantas devem ser da mesma espécie. Por exemplo, apenas o pólen de uma margarida pode polinizar outra margarida. O pólen de uma rosa ou uma macieira não funcionaria.



1- Resolva a cruzadinha:

- 1 - Processo que leva a reprodução das plantas com flor.
- 2 - Parte feminina da flor.
- 3 - Parte masculina da flor.
- 4 - É dela que nascem os frutos.
- 5 - O grupo das _____ é o mais eficiente na polinização.



2- Desenhe ou cole gravuras de agentes da Polinização da natureza: