

Faça o cabeçalho em seu caderno recorte e cole os quadros da classificação dos animais. Depois faça o que se pede.

ANIMAIS INVERTEBRADO

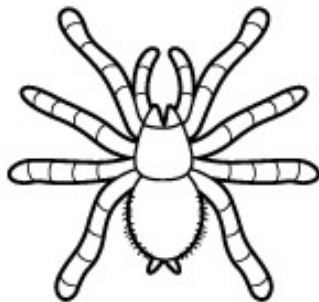
Os animais invertebrados são mais antigos do que os animais vertebrados. Aparecem em maior quantidade e variedade como os artrópodes, moluscos, equinodermos entre outros.

Vamos ver hoje os Artrópodes que se divide em 3 grandes grupos:



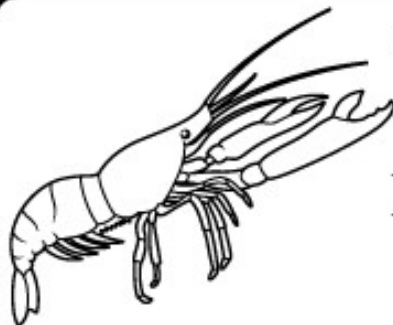
INSETOS

- Possuem cabeça, tórax e abdômen
- Possuem 3 pares patas
- Muitos têm asas



ARACNÍDEOS

- Possuem cabeça, tórax e abdômen
- Possuem 4 pares patas



CRUSTÁCEOS

- A maioria vive na água
- Possuem cinco ou mais pares pernas

ANIMAIS VERTEBRADOS

Os animais vertebrados se dividem em 5 grupos. São eles:



MAMÍFEROS

- Possuem pelos
- Os filhotes crescem dentro da barriga da mãe
- Vivem na terra e na água



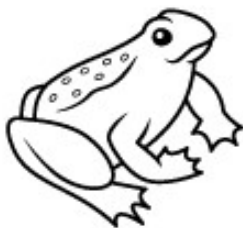
AVES

- Possuem penas e asas
- Colocam ovos
- Vivem na terra



PEIXES

- Possuem escamas e nadadeiras
- Colocam ovos
- Vivem na água



AMFÍBIOS

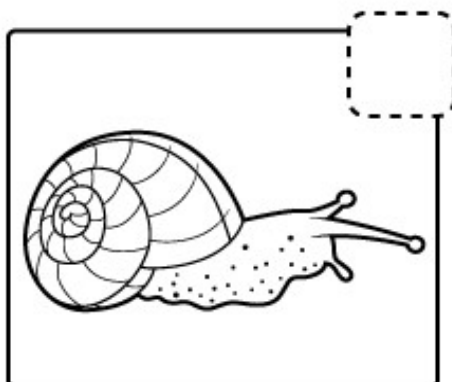
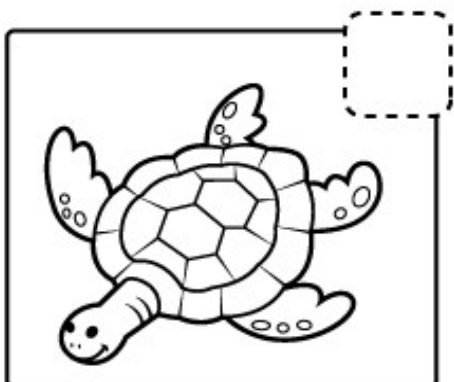
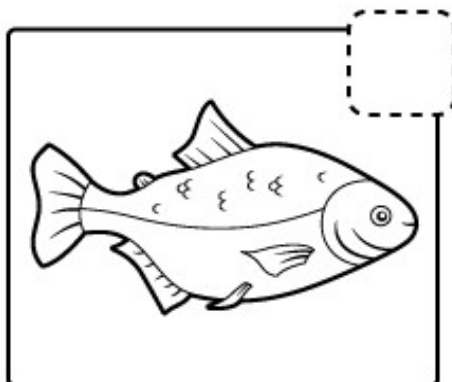
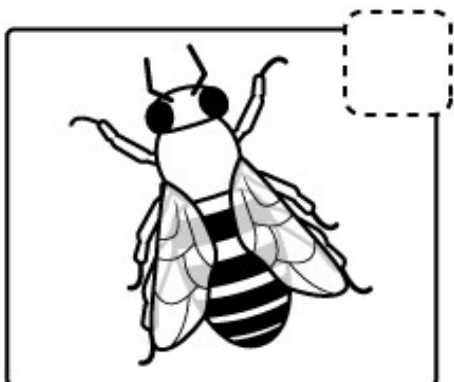
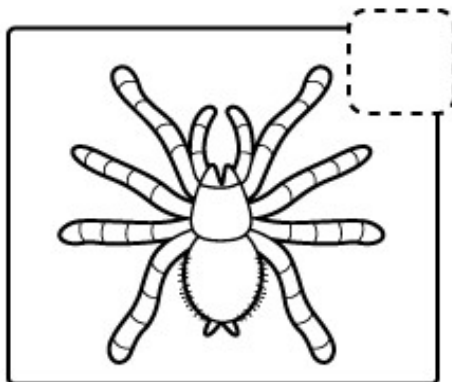
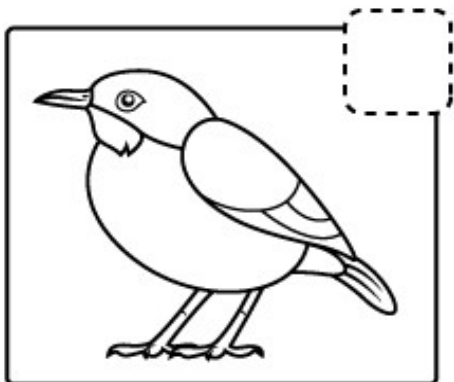
- Tem pele úmida e lisa
- Colocam ovos
- Os filhote vivem na água e os adultos na terra



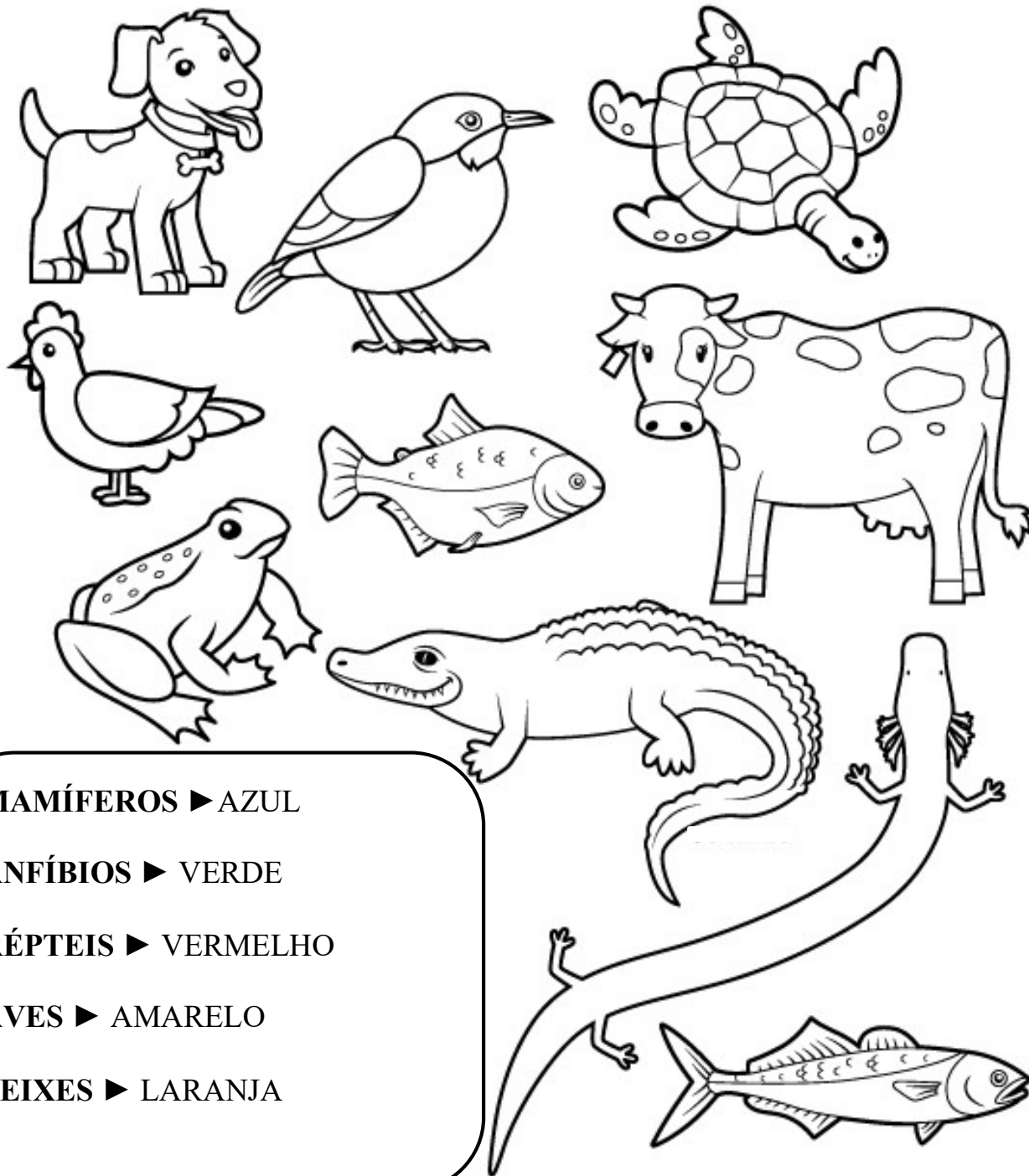
RÉPTEIS

- Possuem escamas
- Colocam ovos
- Vivem na terra

1- Complete com a letra "I" para os animais invertebrados e com a letra "V" para os vertebrados. Depois faça um belo colorido.



2- Já sabemos que os animais vertebrados são os animais que possuem ossos – coluna vertebral. Vamos agora pintar os animais conforme os grupos:



MAMÍFEROS ▶ AZUL

ANFÍBIOS ▶ VERDE

RÉPTEIS ▶ VERMELHO

AVES ▶ AMARELO

PEIXES ▶ LARANJA