

Aluno (a):

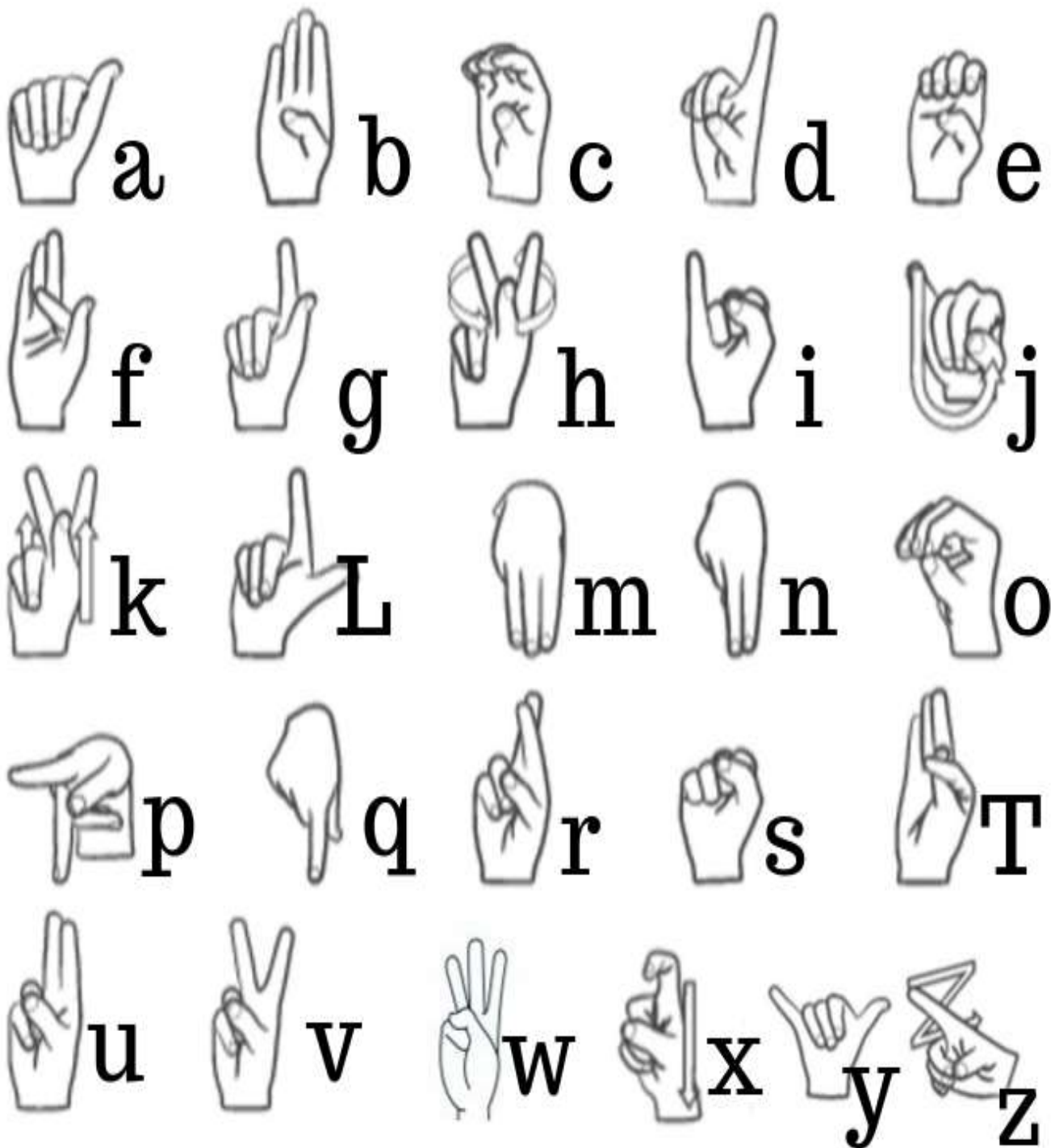
Nº

Aprendemos que as pessoas precisam se comunicar umas com as outras e a carta é um gênero textual que promove isso. Hoje usamos o email, whatsapp para r este fim, mas a carta continua existindo principalmente no meio comercial e judicial.

Conversamos também sobre os cegos e surdos e como a linguagem deles tem registros diferentes dos nossos. Veja a seguir:

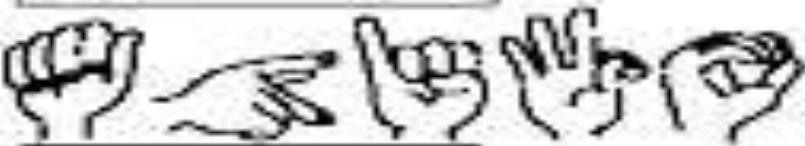
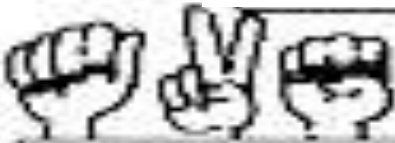


## ALFABETO EM LIBRAS



1- Agora use os exemplos e traduza as palavras

ESCREVA OS NOMES E LIGUE



2- Agora em Braille



= \_\_\_\_\_



= \_\_\_\_\_



= \_\_\_\_\_

TUDO QUE PRECISAMOS NESTE MOMENTO